

ご利用料金

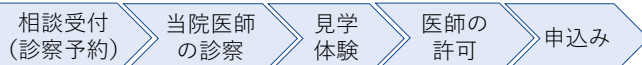
- 医療保険（後期高齢者医療、その他）適用のデイケアです。介護認定は必要ありません。
- 医療保険適用で、1割負担の方の場合、1回あたりのご負担額は、1,110円+αとなります。1年未満の方は1,160円+αとなります。（食事代おやつ代含む）
例えば…週2回（月8回）利用…1,160円×8回=9,280円
- 自立支援医療の対象の方は、自己負担額が原則1割負担になります。また、所得に応じて月額負担上限額が設けられています。（通院回数によっては上限額以下となる場合があります。）

【自立支援医療 負担上限額】

所得区分	月額負担上限額
生活保護世帯	0円
年間収入額 80万円未満（市町村民税非課税）	2,500円
年間収入額 80万円以上（市町村民税非課税）	5,000円
市町村民税 3万3,000円未満	5,000円
市町村民税 3万3,000円～23万5,000円未満	10,000円
市町村民税 23万5,000円以上	20,000円

※詳細については、当院ソーシャルワーカーがご説明いたします。

申込方法

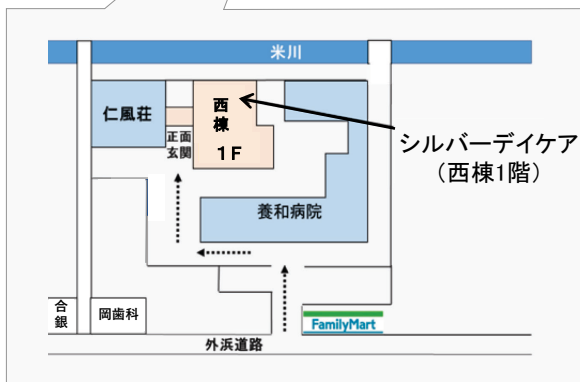


養和病院以外の医療機関をご利用の方は、主治医からの紹介状が必要となります。

《 無料体験 》

- ✓ 正式利用をされる前に、無料体験をご利用いただけます。
- ✓ 昼食の提供や送迎も無料です。

アクセス



医療法人養和会 養和病院

重度認知症患者デイケア シルバーデイケア

〒683-0841 鳥取県米子市上後藤3-5-1

TEL : 0859-29-5351

FAX : 0859-30-0223

<http://www.yowakai.com>

担当：築谷(ちくたに)・三島(みしま)



日本医療機能評価機構
認定病院

養和病院 重度認知症患者デイケア シルバーデイケア

Silver day care Information



地域に密着した
医療・介護・福祉サービスを

養和会グループ

シルバーデイケアとは？

シルバーデイケアは、**医療保険対応の重度認知症患者デイケア**です。認知症による精神症状（ソワソワする、怒りっぽい、現実とかけ離れたことを言うなど）の緩和、生活能力の維持・改善、ご家族の介護負担軽減などを目的としています。

こんな方が対象です！



認知症症状でお困りの方、当院の医師がデイケアの利用が必要であると判断した方。

- 夜に眠らず動きまわる
- ささいなことで怒り出す
- 落ち着きがない
- 介護に拒否がある
- 道に迷う
- 気持ちが沈む など

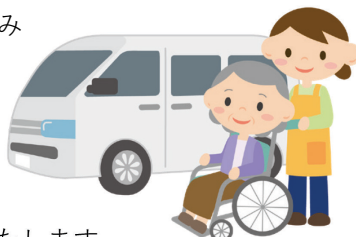
利用日・時間・定員

利用日：月～土曜日 8時30分～16時
時間：昼食をはさんで6時間以上
定員：25名

※日曜日、1月1日は休み

送迎

スタッフがご自宅や入居施設まで、送迎いたします。



ご利用スケジュール

- 8:30 送迎
- 9:00 健康チェック
朝の会
- 10:00 ティータイム
- 10:15 午前のプログラム（月間プログラムに沿った活動）
- 11:45 嚥下体操（食事前の口の体操）
- 12:00 昼食、口腔ケア
- 13:00 ティータイム
- 13:30 午後のプログラム（月間プログラムに沿った活動）
- 14:40 ティータイム
終わりの会
- 15:00 送迎



※入浴は要相談。



多種多様な リハビリテーションプログラム

- 体操
- レクリエーション
- 創作活動
- 音楽活動
- 回想法
- 脳活性プログラム
- さわやか会
（小グループでのお話会）
- 行事（クリスマス会等）
- 外出活動



レクリエーション（左）、さわやか会（右上）、創作活動（右下）

サービス内容

医師、看護師、作業療法士、精神保健福祉士、介護員など多職種スタッフでご利用者とそのご家族の生活をサポートいたします。

【健康管理】

利用中に主治医の診察や薬の処方を受けることができます。また、看護師が毎回健康状態の確認を行います。

【活動の提供】

日中の活動や他者との交流を通じて、精神症状等の軽快・改善を図ります。集団活動を中心とした活動を通じて心身機能の維持・改善、認知症の進行予防を行います。

【生活の援助】

食事・排泄・清潔等一日を通して個々に応じた日常生活援助を行います。個々の飲み込み等の状態に合わせた食事を提供しています。

3つの特徴

Point

1

医療保険対応の認知症デイケア

利用中に診察が受けられます。

Point

2

介護保険サービスとの併用可能

グループホーム等の施設からも通っていただけます。

Point

3

医療費助成制度

自立支援医療の対象となります。