

2022

12.4日

10:00~15:30

場所

米子サン・アビリティーズ

米子市皆生3丁目16番20号

米子市心身障害者福祉センター

米子市皆生新田2丁目10番1号

事前申込



左記のQRコードから  
申込をお願いします。  
当日参加も可能です。

参加費  
無料

令和4年度障がい者スポーツ鳥取モデル構築事業（中西部サテライトセンター運営事業）  
誰もが気軽に楽しめる「食・文化・スポーツ」の祭典！

# 皆生 さんさん祭り

## 特別講演・車いすラグビー体験

車いすラグビー 日本代表  
リオ・東京パラリンピック銅メダリスト

### 池透暢選手

時間 13:00~(米子サン・アビリティーズ)



※ 体験会への参加は、申込が必要です。

詳細は、左記のQRコード（鳥取ユニバーサルスポーツセンターHP）をご覧ください。

飲食販売



飲食販売



骨密度測定



足湯



## パラスポーツ体験を楽しむ！



- サウンドテーブルテニス
- 車いすバスケット
- 車いすラグビー
- ハンモック
- バルーンハウス

- ベーダーボール
- フライングディスク
- ラダーゲッター
- ディスクゲッター
- ポッチャ
- eスポーツ



米子サン・アビリティーズ

## 食・文化を楽しむ！

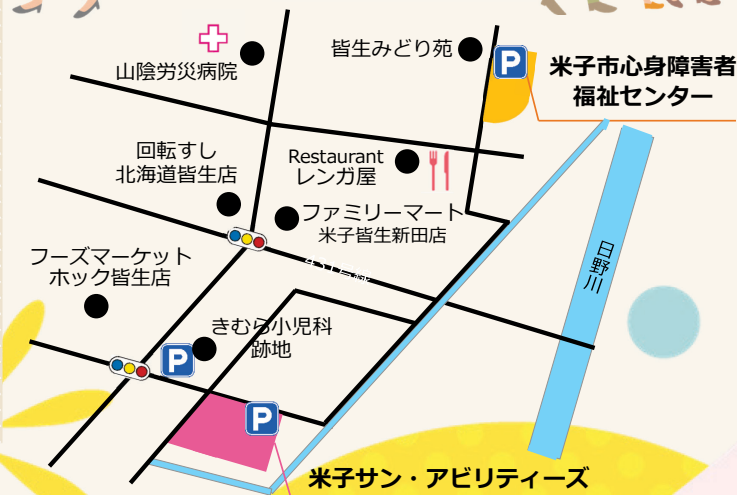


- [ 展示 ]
- 書道教室
  - 自由画教室
  - 絵画教室
  - 字てがみ
  - ハーバリウム

- 人形劇(いとぐるま)
- [ 食事販売 ]
- SOI STANCE
- APLICO
- あかり広場
- おおぞら

米子市心身障害者福祉センター

※米子サン・アビリティーズでは上靴が必要となります。  
※詳細は、裏面のスケジュール、会場図をご覧ください。  
※駐車場は、両施設内の他にきむら小児科跡地も駐車可能です。



お問い合わせ先

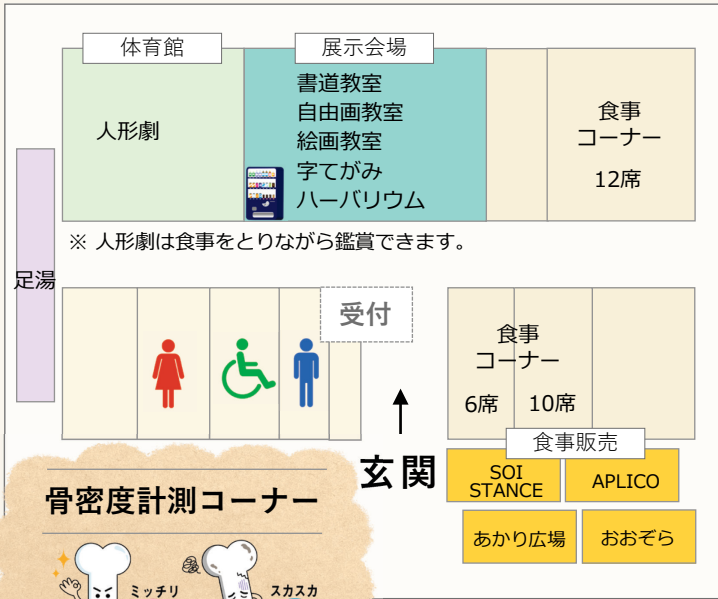
米子サン・アビリティーズ 〒683-0003 鳥取県米子市皆生3丁目16番20号  
TEL:0859-23-0699 FAX:0859-23-0699



# MAP

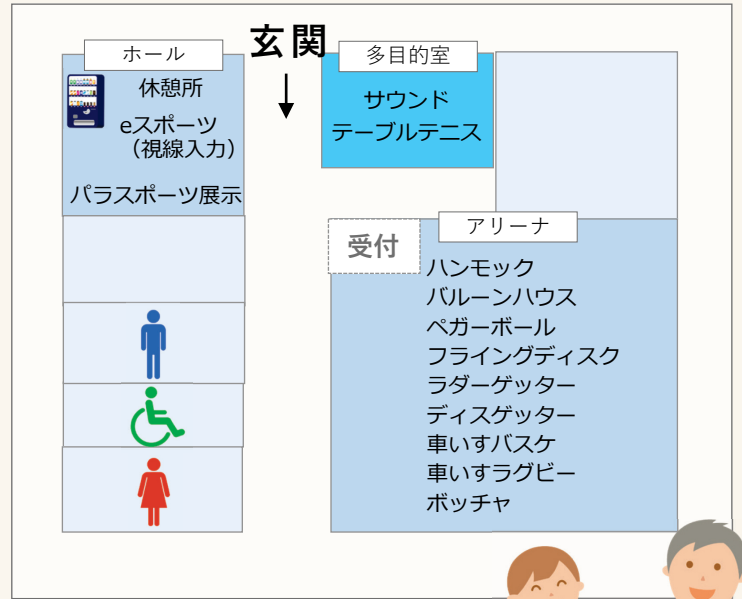
## 米子市心身障害者福祉センター

11時～13時

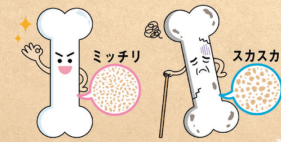


## 米子サン・アビリティーズ

10時～15時30分

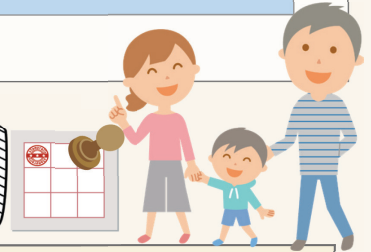


### 骨密度計測コーナー



米子市心身障害者福祉センターでは、骨密度測定装置で測定できます！

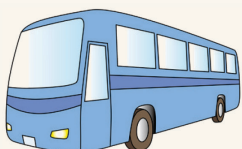
体験会をまわってスタンプラリーのスタンプを集めてお菓子をGETしよう！



時間	米子市心身障害者福祉センター				米子サン・アビリティーズ		
	展示会場等		体育館		アリーナ	多目的室	ホール
10:00							
10:30					体験会	体験会	eスポーツ
11:00	足湯	展示	食事販売	骨密度測定	人形劇 11:20-12:00		
11:30							
12:00							
12:30							
13:00					US倶楽部ダンス発表		
13:30					特別講演 (池選手)		
14:00							
14:30							
15:00					体験会		
15:30							

## Access

### 送迎バス



米子市心身障害者福祉センター

11:00 着	←	10:50 発
11:40 着	←	11:30 発
12:20 発	→	12:30 着
12:50 発	→	13:00 着
15:40 着	←	15:30 発

### 車

米子市心身障害者福祉センター…………… 30台  
 米子サン・アビリティーズ…………… 60台  
 きむら小児科跡地…………… 12台  
 ※できるだけ乗り合わせてお越しください。

### 徒歩

米子市心身障害者福祉センターと米子サン・アビリティーズ間は、川沿いを歩いて7分程度です。

米子サン・アビリティーズ